



COMMERCIAL

Art Exposure / Trusted Guide

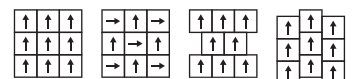
Carpet Tiles

Technical Specifications

Technische Spezifikationen - Technické specifikace - Specyfikacja techniczna

Construction Konstruktion - Složení - Konstrukcja		Tufted 1/12" gauge loop
Pile fibre composition Material der Polnutzschicht - Složení vlákna - Skład i rodzaj runa		100% Colorstrand® Premium Nylon (40% recycled content) 100% solution dyed Pa6
Secondary backing Beschichtung - Sekundární podklad - Podłoże wtórne		EcoFlex™ Statera (modified bitumen, 70% recycled content)
Total weight Gesamtgewicht - Celková hmotnost - Waga całkowita		± 4500 g/m ²
Pile weight Poleinsatzgewicht - Hmotnost vlákna - Waga runa		± 600 g/m ²
Surface pile weight Polnutzschichtgewicht - Hmotnost vlákna v ploše - Waga runa na powierzchni		± 392 g/m ²
Total thickness Gesamtdicke - Celková tloušťka - Grubość całkowita		± 6,5 mm
Surface pile thickness Poldicke - Tloušťka vlasu na povrchu - Grubość runa powierzchniowego		± 3,1 mm
Surface pile density Polrohichte - Povrchová hustota vlákna - Gęstość runa		± 0,126 g/cm ³
Number of tufts Noppenzahl - Počet vpichů - Liczba pętelek		224.400/m ²
Wear classification Beanspruchungsklasse - Klasifikace opotřebení - Klasyfikacja odporności na ścieranie	EN 1307	33 / LC1
Castor chair suitability Stuhllörleneignung - Odolnost na kolečkovou židli - Odporność na kółka foteli	EN 985	A: intensive use
Fire classification Brandklasse - Požární klasifikace - Trudnopalność	EN 13501-1	Bfl-s1
Dimensional stability Dimensionsstabilität - Rozměrová stálost - Stabilność wymiarowa	EN 986	≤ 0,2%
Colour fastness to light Lichtechtheit - Stálost barev na světle - Odporność kolorów na światło	EN ISO 105-B02	≥ 7
Rubbing fastness Reibechtheit - Stálost vůči otěru - Odporność na ścieranie	EN ISO 105-X12	≥ 4
Colour fastness to water Wasserechtheit - Stálost barvy ve vodě - Odporność kolorów na wodę	EN ISO 105-E01	≥ 4
Thermal resistance Wärmedurchlasswiderstand - Tepelný odpor - Odporność termiczna	ISO 8302	0,070 m ² .K/W
Sound absorption Schallabsorptionsgrad - Absorbce zvuku - Pochłanianie dźwięku	EN ISO 354	0,15 αw Hz 125 250 500 1000 2000 4000 αs 0,05 0,03 0,03 0,16 0,26 0,34
Impact sound reduction Trittschallverbesserungsmaß - Redukce nárazu zvuku - Współczynnik pochłaniania dźwięku	EN ISO 10140-3	ΔLw = 25 dB
Permanent antistatic Permanent antistatisch - Trvalá antistatika - Trwała antystatyczność	ISO 6356	≤ 2 kV
Number of colours Anzahl der Farben - Počet barev - Liczba kolorów		6
Size & Packaging Abmessungen & Verpackung - Velikost & Balení - Rozmiar & Opakowanie		50 x 50 cm 5 m ² /box - 24 boxes/pallet
GUT-Prodís Number GUT-Prodís Nummer - GUT-Prodís číslo - Numer GUT-Prodís		1F0B31AD

We reserve all rights for technical improvements. 08/2021



FLEXLOK